



Řada « Wallbox eNext Park »

Instalační příručka



Instalační příručka řady « WallBox eNext Park »

INFORMACE O AUTORSKÝCH PRÁVECH

Autorská práva k tomuto návodu vlastní CIRCONTROL, S.A., 2019. Všechna práva jsou vyhrazena. CIRCONTROL, S.A. si vyhrazuje právo kdykoli bez předchozího upozornění inovovat výrobky popsané v tomto návodu.

Žádná část tohoto návodu nemůže být v žádné formě a v žádném případě reprodukována, kopírována, překládána nebo předávána bez předchozího písemného souhlasu původního výrobce. Informace uvedené v tomto návodu jsou přesné a spolehlivé. Původní výrobce však nepřebírá žádnou odpovědnost za použití návodu nebo za porušení práv třetích stran, které mohou vyplývat z jeho použití.

Všechny ostatní názvy výrobků a ochranné známky jsou vlastnictvím příslušných vlastníků.



Toto je váš průvodce instalací eNext.

1 — Vítejte!	02	5 — Instalace	10
2 — Před instalací	04	6 — Technické údaje	18
3 — Přehled	06	7 — Potřebujete pomoci?	20
4 — Rozměry	08		



Vítejte!

Tento návod obsahuje informace o uvedení zařízení WallBox eNext do provozu. Zařízení bylo navrženo a otestováno pro nabíjení elektrických vozidel (viz IEC 61851).

Tento návod sestává z oddílů popisujících postup instalace a specifikujících technická data.

V DOKUMENTU POUŽÍVÁME PRO DŮLEŽITÉ BEZPEČNOSTNÍ INFORMACE NÁSLEDUJÍCÍ SYMBOLY



ELEKTRICKÁ RIZIKA

Vzhledem k elektrickému připojení uvnitř jednotky je třeba přijmout adekvátní bezpečnostní opatření.

Během uvádění do provozu musí být jednotka odpojena od jakéhokoli zdroje energie.



POZOR!

Symbol varuje, že může dojít k poškození majetku, pokud nejsou přijata vhodná bezpečnostní opatření.

- Zařízení vyhovuje IEC 61851, Vodivý nabíjecí systém elektrických vozidel (IEC 61851-1 a IEC 6185122)
- Zařízení vyhovuje IEC 62196, Konektory, zásuvky, spojky vozidel a přívody vozidel (IEC 62196-1 a IEC 62196-2).
- Normy: 2014/35/UE, LVD:2014/30/UE, EMC.
- RFID vyhovuje normě ISO 14443A/B

2

DŮLEŽITÉ BEZPEČNOSTNÍ INSTRUKCE



Před zahájením provozu si pečlivě přečtete všechny pokyny, abyste zajistili správnou instalaci nabíjecího bodu.

Nabíjecí bod je určen k instalaci do vnitřních i venkovních prostor. Pro všechny možné podmínky instalace musí být jednotka nainstalována bezpečně a musí být zajištěna odpovídající ochrana.

- Nabíjecí bod nesmí být instalován v prostorách, v nichž hrozí nebezpečí výbuchu.
- Neinstalujte nabíjecí bod do míst, ve kterých by mohlo být zařízení poškozeno padajícími předměty.
- Povrch, na který je nabíjecí bod instalován, musí být odolný vůči mechanickým silám.
- Zařízení nepoužívejte pro jiné účely, než je nabíjení elektrických vozidel (nabíjecí režimy viz IEC 61851).
- Zařízení neupravujte. Pokud dojde k úpravě zařízení, zříká se CIRCONTROL veškeré odpovědnosti a považuje záruku za neplatnou.
- Přísně dodržujte pravidla elektrické bezpečnosti platná pro vaši zemi.
- Neopravujte přístroj a nemanipulujte s ním pod napětím.
- K nízkonapěťovým elektrickým částem uvnitř zařízení by měl mít přístup pouze vyškolený a kvalifikovaný personál.
- Jednou ročně nechejte zařízení zkontrolovat kvalifikovaným technikem.
- Odstraňte z provozu všechny součásti, které nejsou zcela v pořádku, a mohly by být uživateli nebezpečné (rozbité konektory, netěsnící uzávěry).
- Používejte pouze náhradní díly dodávané společností CIRCONTROL.
- Zařízení nepoužívejte, pokud je jeho kryt nebo konektor elektromobilu poškozený, prasklý, otevřený nebo vykazuje jakoukoli jinou známku poškození.

Další informace o podmínkách instalace naleznete v části TECHNICKÉ ÚDAJE.

Před instalací

POKYNY K ELEKTRICKÉMU ZAPOJENÍ



Dříve než začnete nabíjecí bod zapojovat, se seznamte s obsahem této části.

1 — ELEKTRICKÉ OCHRANY

Nabíjecí bod nesmí obsahovat prvky elektrické ochrany.

Má-li toto zařízení interní elektrické ochrany, jsou v souladu s mezinárodní normou IEC 61851-1 instalovány do všech zásuvek jako ochrana uživatelů před úrazem elektrickým proudem.

Aby byla zaručena úplná ochrana uživatelů a zařízení (včetně napájecího vedení) před úrazem elektrickým proudem, je nutné před nabíječku nainstalovat hlavní jistič (MCB) a proudový chránič (RCD). .

Tyto elektrické ochrany a zbývající části zařízení musejí být v souladu s místními a národními předpisy. Vždy musí být zaručena selektivita ochrany.

2 — DIMENZOVÁNÍ NAPÁJENÍ

Dimenzování přivodního napájecího vedení nabíjecího bodu musí být zkontrolováno kvalifikovaným elektrikářem. Je třeba si uvědomit, že na vybraný kabel mohou mít vliv různé faktory, jako je délka kabelu mezi rozvodnou deskou a nabíjecím bodem, maximální výstupní proud nabíjecího bodu, atd.

V případě zvětšení průřezu kabelu je třeba přizpůsobit teplotní odolnost napájecího vedení.

3 — MAXIMÁLNÍ VÝSTUPNÍ PROUD

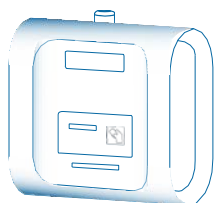
Informace o výchozím továrním nastavení maximálního výstupního proudu nabíjecího bodu je uvedena v části TECHNICKÉ ÚDAJE.

Pokud je napájení menší než maximální výstupní proud a je třeba provést úpravu na nižší jmenovitý proud, přečtěte si prosím NÁVOD K OBSLUZE.

V závislosti na modelu se tato hodnota může lišit.

3

Co je obsaženo:



Nabíjecí bod



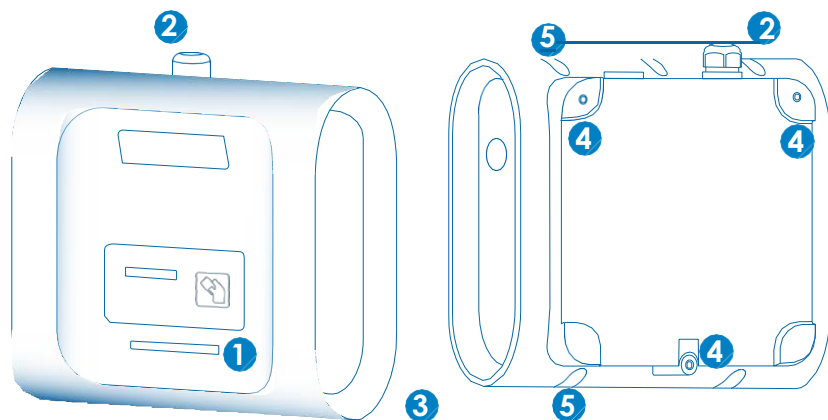
Instalační příručka



Imbusový klíč

2,5 mm

Přehled



1 - LED panel

2 - Kabelové průchodky

3 - Kabel

4 - Otvory pro nástěnný
stožan

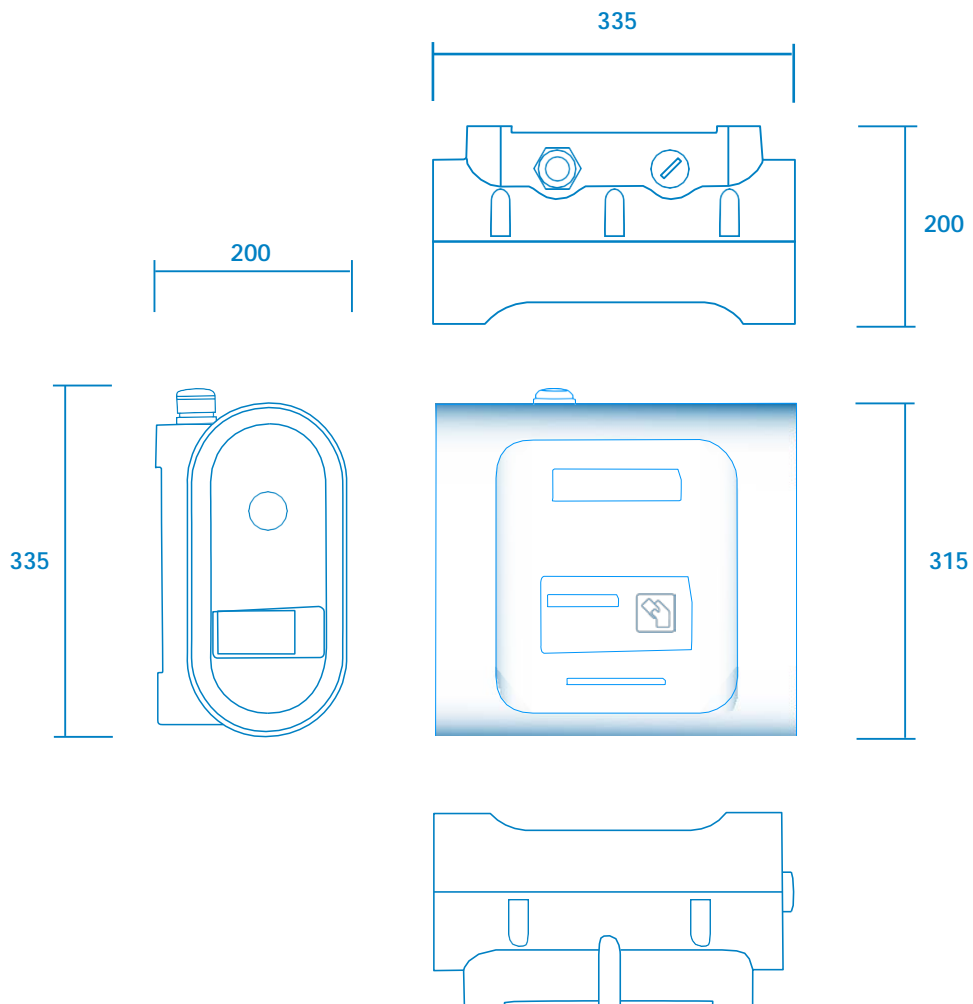
5 - Otvory pro uzavírací box*

*



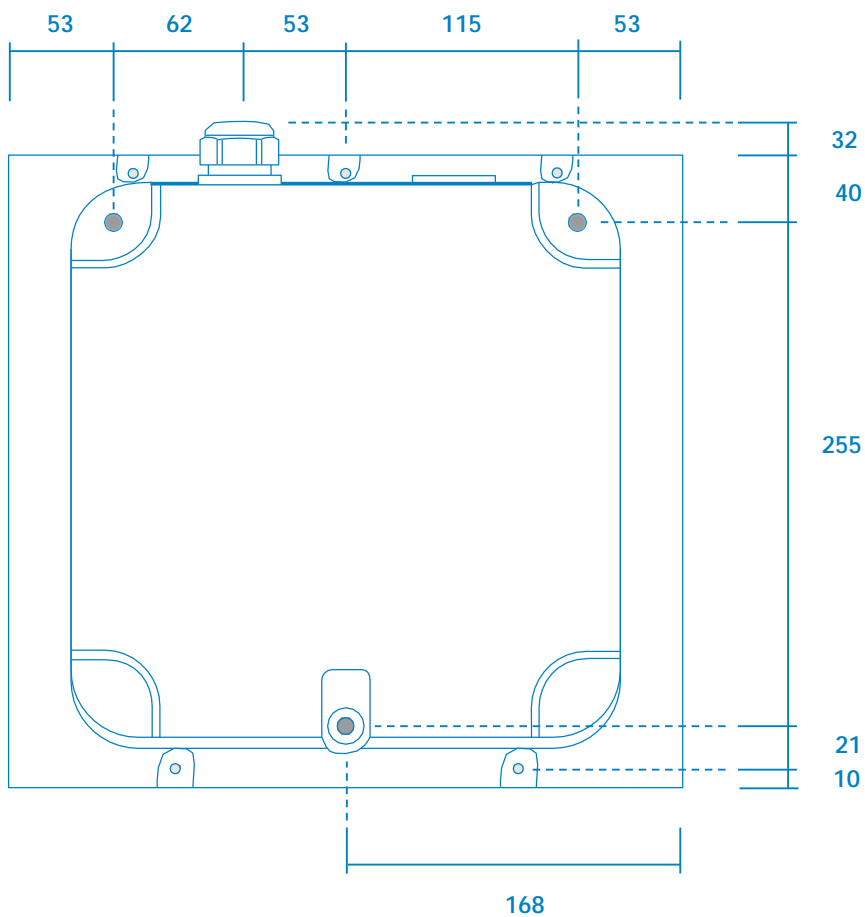
Při instalaci stanice je nutné při dotahování šroubů krytu zachovat povinnou distanční mezeru fixace krytu v horní části 1 mm a v dolní části 2,5 mm.

4



Míry v mm

Rozměry

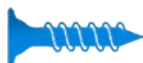


5

Materiál:



- Šrouby, těsnicí podložky a plastové kotvy nejsou součástí dodávky.
- Instalační sada byla testována na betonové zdi. Pro bezpečné upevnění jednotky je doporučeno použít:



3 x nástěnné šrouby Inox A2: DIN 7982 Ø4,8x38 nebo
DIN 7981 Ø4,8x38



3 x plastové kotvy: 6x40 nebo 8x40

- Pokud má instalační plocha odlišné vlastnosti, musí být šrouby a plastové kotvy vybrány kvalifikovaným technikem.

Nástroje:



Šroubovák



Rohatka *

Imbus 2,5 mm



Vrták

Vrták pro 6/8M

(*) Rohatku lze použít k otevření / uzavření nabíjecího bodu, pokud to vyžadují podmínky instalace

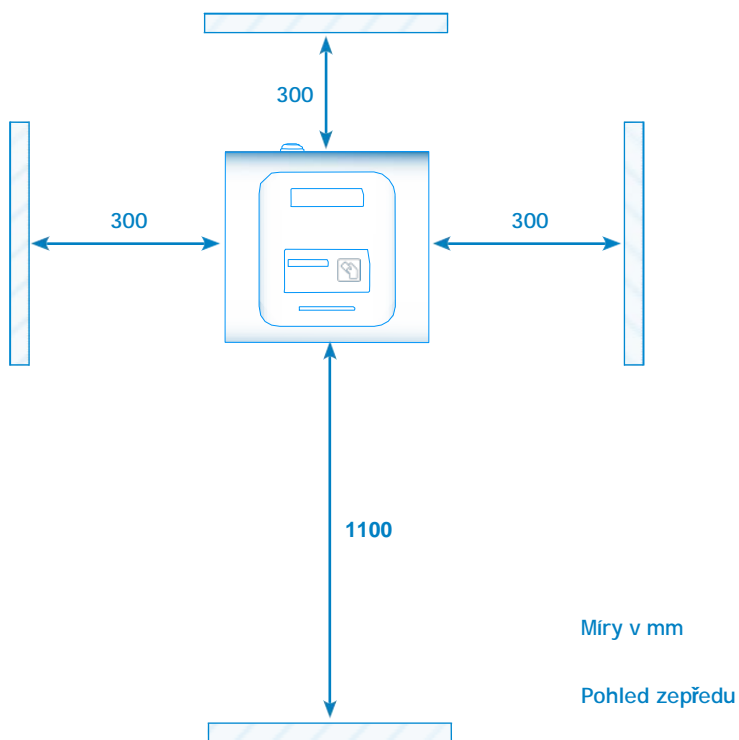
Instalace

A Požadavky na prostor

Když jednotku instalujeme, musíme vyhradit dostatečný prostor provoz, údržbu a zajištění bezpečnosti.

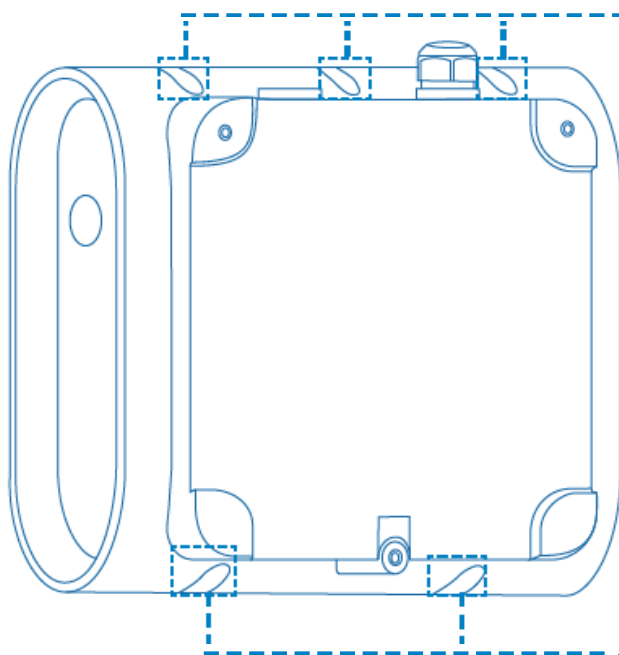
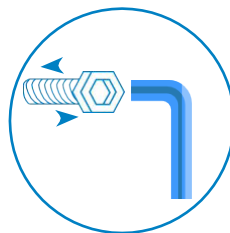
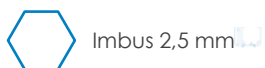
Řiďte se, prosím, předpisy své země.

Následující obrázek znázorňuje doporučené minimální vzdálenosti:

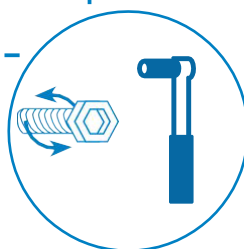


B Otvírání / Zavírání

WallBox otevřeme imbusovým klíčem.

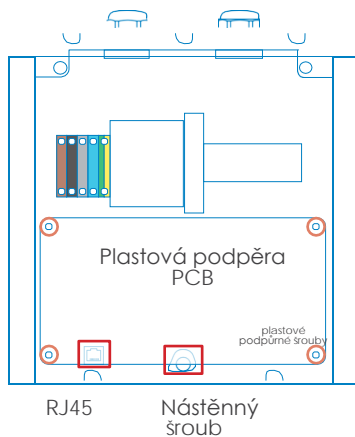


Použijeme rohatku, abychom otevřeli / zavřeli nabíjecí bod připevněný na stěně.



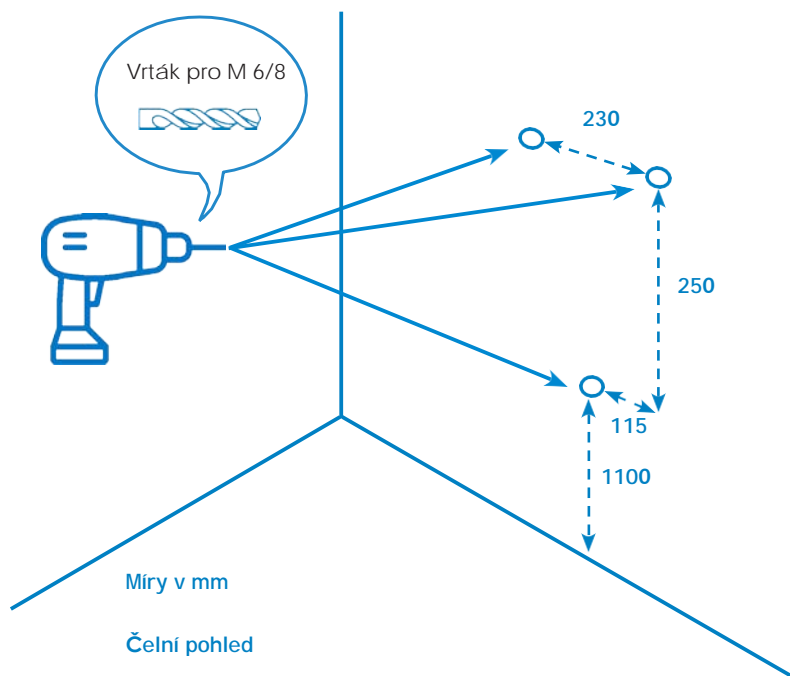
Při instalaci stanice je nutné při dotahování šroubů krytu zachovat povinnou distanční mezeru fixace krytu v horní části 1 mm a v dolní části 2,5 mm.

Odstraníme plastovou podpěru PCB, abychom připojili Ethernet, a zašroubujeme šroub do zdi.



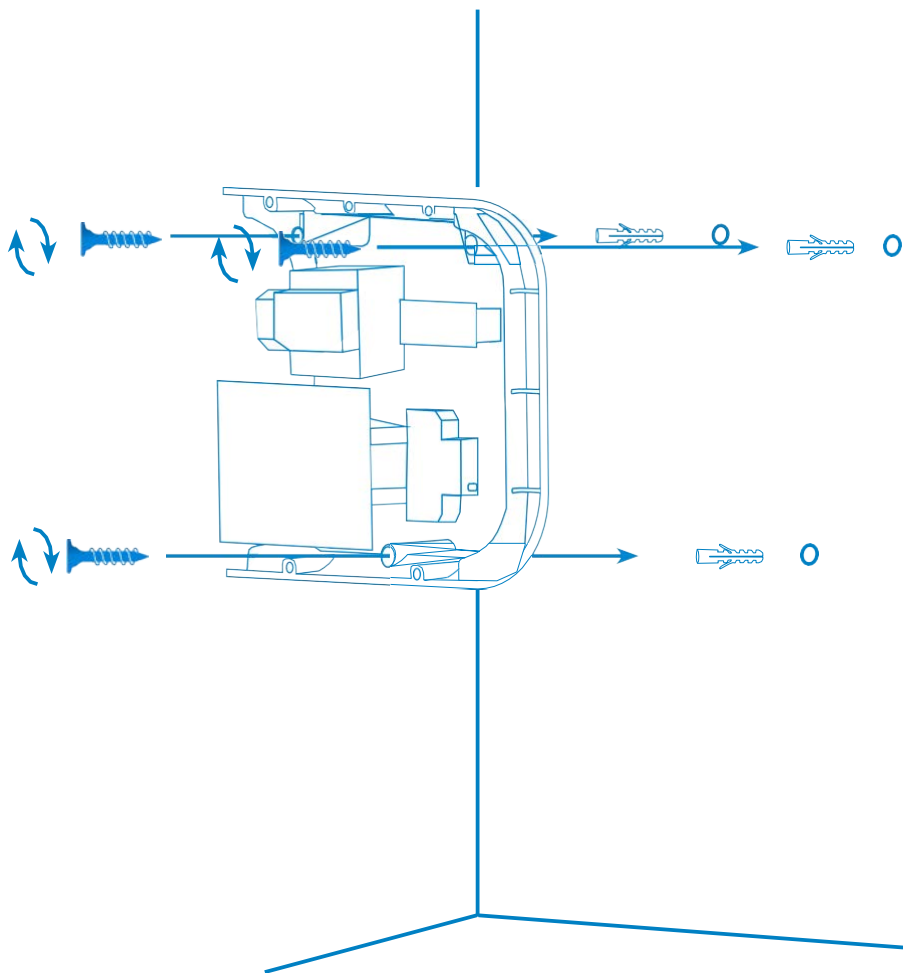
© Umístění

Připravme otvory.



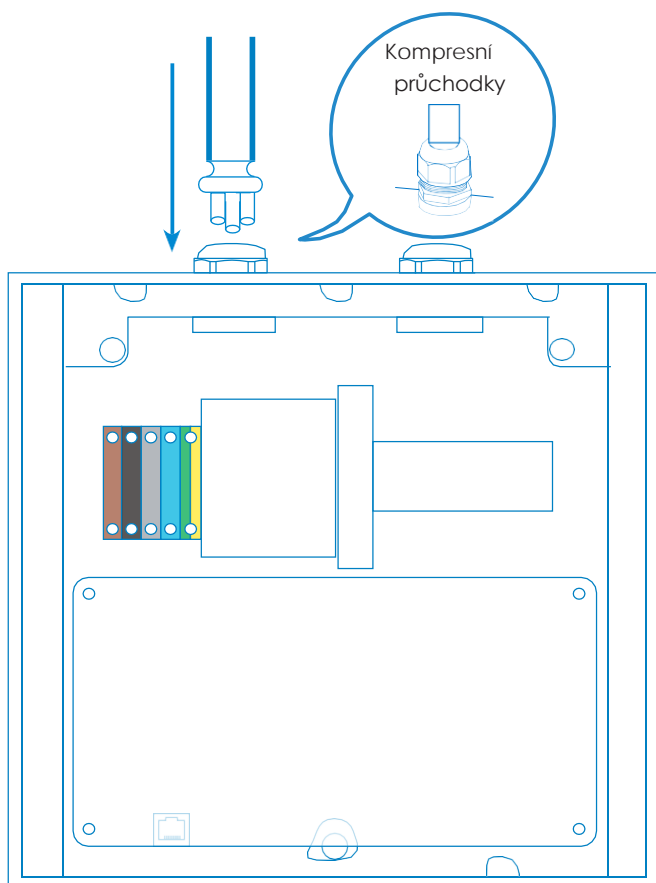
D Připevnění

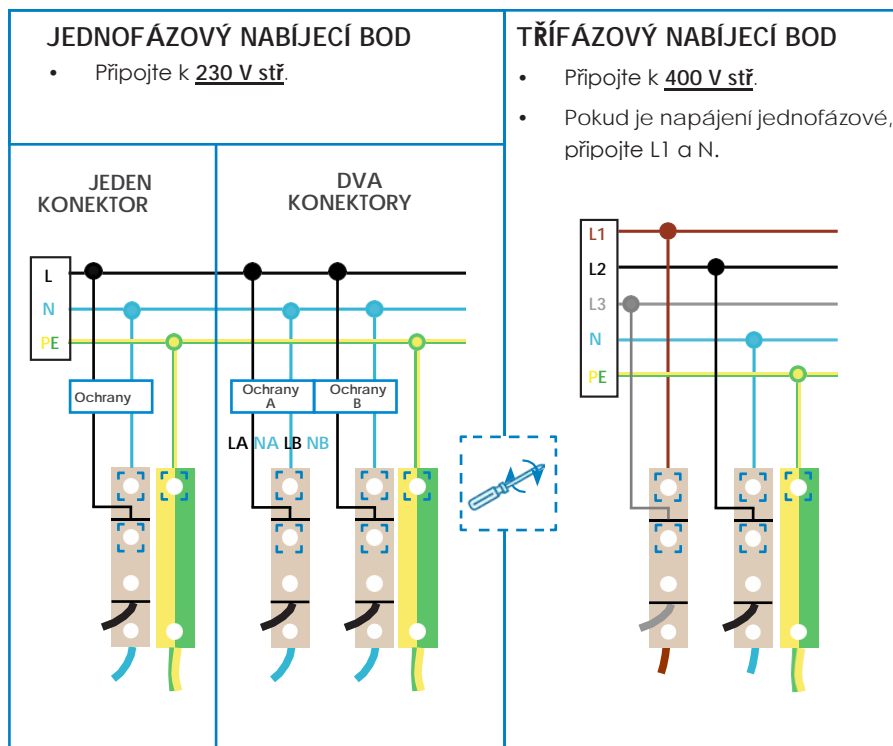
Jednotku umístíme na vyvrtané otvory a připevníme ji šrouby



E Zapojení

Pro zajištění IP ochrany použijte dodané kabelové průchodky.





	Maximální průřez svorkovnice: 10mm ²
	Nezapomeňte připojit zemnicí kabel k zemnicí svorce
	Typ kabelu kompatibilní se svorkovnicí: Měď
	Ujistěte se, že <u>všechny</u> šrouby jsou řádně

Poznámka: Adekvátním uzemňovacím systémem je II nebo IN-S. Změřená impedance zemní smyčky celého zařízení musí být menší než 80 ohmů. Impedance může být i menší, pokud to vyžadují národní předpisy. Pokud je zařízení instalováno v suchém prostředí, doporučujeme alespoň jednou ročně nechat zkontrolovat uzemnění zařízení kvalifikovaným personálem.

F Ověření

1 — PŘÍKON

Před zahájením provozu se ujistíme, že je na svorkovnicích napětí.



U třífázových modelů je třeba věnovat zvláštní pozornost nulovému vodiči.

2 — OPATRNĚ S VODIČI

Před uzavřením jednotky je třeba zkontrolovat, že všechny kabely zůstaly uvnitř.

3 — KONTROLA KONEKTORŮ

Před zahájením provozu je třeba zkontrolovat, že konektory jsou v dobrém stavu.

4 — ELEKTRICKÉ OCHRANY

Pokud jednotka obsahuje elektrické ochrany, je třeba všechny znovu vyzkoušet.

5 — KONTROLA PANELU INDIKÁTORŮ

Všechny indikátory na panelu by se měly správně rozsvítit. Viz:

STAV KONEKTORU	BARVA NA PANELU
Dostupný	Zelená
Nabíjení	Modrá
Porucha	Červe

6 — PROVOZ

Zkontrolujeme, zda se během nabíjení neobjevuje neobvyklý zvuk.

7 — PREVENTIVNÍ ÚDRŽBA

Doporučujeme provádět jednu preventivní údržbu ročně.

6

VŠEOBECNÉ ÚDAJE	
Displej	Vícejazyčný LCD
Světelný panel	RGB barevný indikátor
RFID čtečka	ISO 14443 A/B ISO 15693* ISO 18092 ECMA-340*

MECHANICKÉ ÚDAJE	
Klasifikace krytu	IP54 / IK10
Materiál krytu	ABS / PC
Uzavírací systém krytu	Imbusové šrouby s ochranou proti vandalismu
Čistá hmotnost	4 kg
Rozměry (Š x V x H)	335 x 315 x 200 mm

IK8 v některých komponentech připojených k tělu, tj.: displej, okénko, panelové světlo.

PODMÍNKY PROSTŘEDÍ	
Provozní teplota	-5°C až +45°C
Provozní teplota se soupravou pro nízkou teplotou	-30°C až +45°C
Skladovací teplota	-20°C až +60°C
Provozní vlhkost	5% až 95% bez kondenzace

PŘIPOJENÍ	
Ethernet	10/100BaseTX (TCP-IP)
Buňkový*	Modem 3G / GPRS / GSM
Protokol rozhraní	OCPP 1.5, 1.6*

Technické údaje

ELEKTRICKÉ ÚDAJE	
Zdroj napájení	1P+N+PE / 3P+N+PE
Vstupní napětí	230 V stř. +/-10% / 400 V stř. +/-10%
Kmitočet	50Hz / 60Hz



Do nabíjecího bodu nesmějí být včleněny ochrany; ochrany s totožnými charakteristikami musejí být předřazeny. Je třeba zohlednit národní předpisy.

MODEL**	KONEKTORY*	VÝSTUPNÍ PROUD	VÝSTUPNÍ VÝKON	MINIMÁLNÍ PRŮŘEZ KABELU***
S	Zásuvka typu 2	32 A	7,4 kW	10 mm ²
SME	Zásuvka typu 2 / CEE 7/3	32 A / 16 A	7,4 kW / 3,6 kW	10 mm ²
S Dva	Zásuvka typu 2 Zásuvka typu 2	32 A 32 A	7,4 kW 7,4 kW	10 mm ² 10 mm ²
T	Zásuvka typu 2	32 A	22 kW	10 mm ²
TME	Zásuvka typu 2 / CEE 7/3	32 A / 16 A	22 kW / 3,6 kW	10 mm ²

(*) V závislosti na modelu se mohou některé komponenty lišit

(**) Informace o dostupnosti modelů získáte od místního dodavatele

(***) Jedná se o minimální délku kabelu doporučenou pro maximální vstupní střídavý proud. Konečná délka musí být vypočítána kvalifikovaným technikem s uvažováním konkrétních podmínek instalace



Potřebujete pomoci?

V případě jakýchkoli dotazů nebo požadavků na další informace prosím kontaktujte **Oddělení prodeje**



info@elexim.net



elexim.net



(+420) 573 335 009



CIRCONTROL
Mobility & eMobility

**CIRCONTROL
WALLBOX ENEXT PARK
Instalační příručka**

Komplexní průvodce,
jak nainstalovat a ověřit
funkčnost vašeho
Wallbox eNext Parku.

V1.1, vydáno v dubnu 2019